

# Outillage de fraisage à alésage CALIBRAGE

## SPÉCIAL MÉLAMINÉ

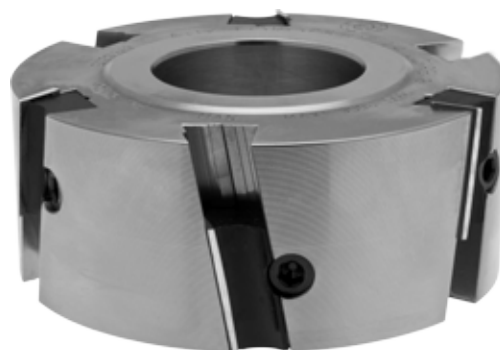


### APPLICATION

- Calibrage des panneaux revêtus de mélamine

### UTILISATION

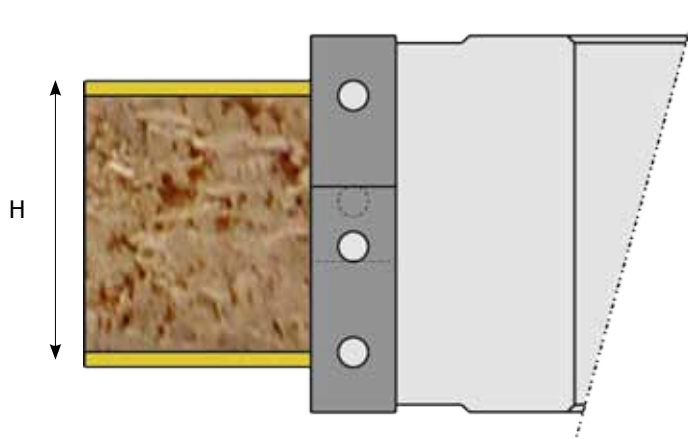
- Toupie
- Vitesse de rotation conseillée : 7000 tr/min
- Le porte-outil doit être positionné de façon à ce que le milieu de sa hauteur soit aligné avec le centre du panneau.



30 x 12 x 1,5  
(P76.035272)

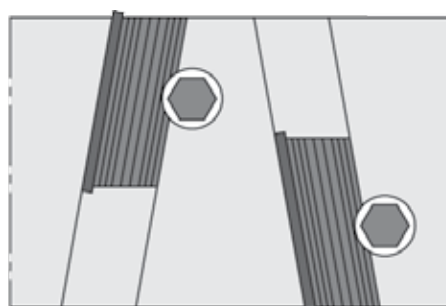
### POINTS FORTS

- Calibrage sans faire d'éclats dans la mélamine :  
Le système de coupe biaise alternée et rabattante (1) dirige l'effort de coupe vers le centre du panneau sur ses deux faces. Le revêtement de mélamine dessus et dessous est ainsi toujours plaqué et n'éclate pas.
- Collage des champs facilité grâce au calibrage parfaitement droit obtenu avec les plaquettes compensées.
- Usure réduite des plaquettes grâce à leur nuance spécifiquement étudiée.



### A NOTER

- Possibilité d'utiliser le porte-outil avec un guide à bille de diamètre 120 pour les pièces cintrées (O90.0201.120).



### RÉFÉRENCES

Réf. Outil	Ø Outil	Ø Alés.	H max	Z	P	Vis
<b>076.0315</b>	120	50	50	3 + 3	P76.035272 (6)	OVTC6X20 (6)

