

# Catalogue promotionnel EDTO

MAI - AOUT 2019

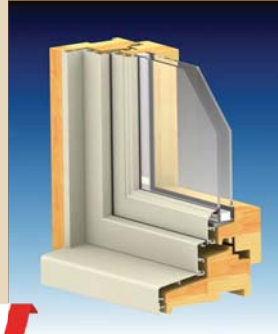
## ROTOPR®FIL

La référence des outils multiprofil



- Plus de 150 lames standards
- Jusqu'à 8 profils par lame
- MAN et MEC au choix
- Lame carbure

## 4 gammes d'outillage fenêtre



- ISOL PRO OPTIMA : jeu de 4
- ISOL RENOV' : gueule de loup
- ISOL-OPTI 12 : jeu de 12
- ISOL-OPTI 12 "Prestige : Bois alu

Qualité

Réactivité



BVCert. 6318432

Emploi en France

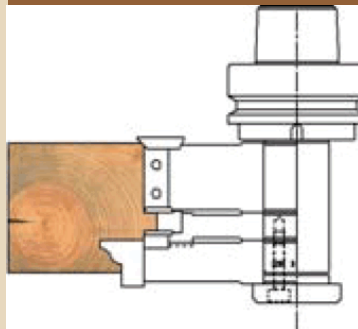
Service après vente

## Le CALIBROR Une innovation AFL



- Coupe extra braise pour :
- Pas d'éclats en contre-fil
- Finition parfaite
- Réduction sonore

## Un besoin - une étude - un outil



- Bureau d'étude
- Fabrication moderne
- Délais courts



Découvrez nos mèches Carbure monobloc

Une gamme complète avec un rapport qualité prix exceptionnel

Demandez notre tout nouveau catalogue

**SKANDA**

# L'offre PO du mois

## ***PO bouvetage trapézoïdal***



### ➤ **Pratique :**

- Permet un **assemblage jusqu'à 100mm de hauteur** ! Répond à la majorité des besoins avec un seul outil.

- **Réglage facile**, le travail s'effectue en parement. Usinez les panneaux d'un côté, remontez l'outil de la moitié du pas (5mm) grâce à la bague fournie puis usinez l'autre chant.

- **Arasement propre**, sans risque de «barbille» grâce au bouvetage en forme de craineaux.

### ➤ **Fiable :**

- **Plaquettes indexées** pour garantir un **réglage parfait**.

### ➤ **Economique :**

- Nécessite un **très faible encollage**, pour réduire les coûts et temps de préparation.



BVCert. 6318432



## **Offre A**

Réf. : O45.0602 / PUHT : ~~437,44€~~  
Outil Ø 126 Al.50  
Z2 H100 **349€**  
soit 87€ d'économie

OU

## **Offre B**

Un jeu de plaquettes de rechange  
**Offert** soit 120€ d'économie

### Exemple de commande :

O45.0602  
P45.063458

Porte outil bouvetage trapézoïdal H100  
Porte outil bouvetage trapézoïdal H100

1 pce ||▶ puht **437.44€ PR**  
2 pces ||▶ puht **0.00€ PR**

# Nouvelle version !

## Mèche à affleurer double roulement dessus et dessous



### La mèche idéale pour l'affleurage de

- bois massifs
- panneaux dérivés
- matières composites

### ➤ Robuste et fiable :

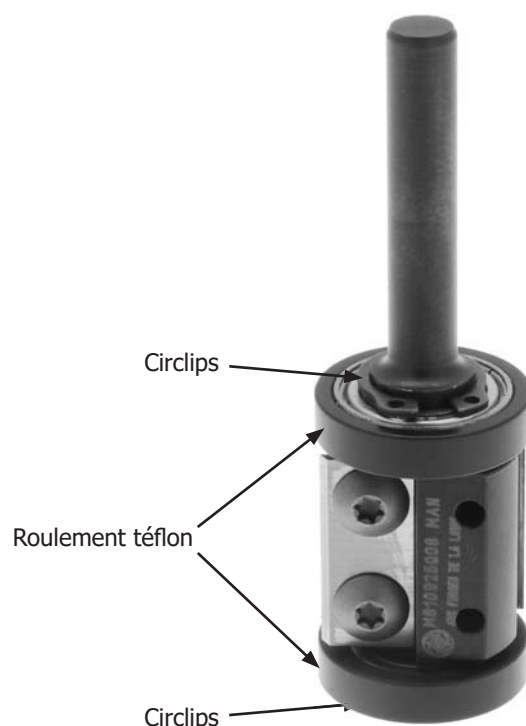
- Queue fixe Ø 08 qui apporte à la mèche une plus **grande rigidité**.
- 2 coupes droites à **plaquettes carbure amovibles**.

### ➤ Pratique :

- Les **roulements téflons** sont échangeables par de l'acier suivant le besoin.
- **2 roulements**, 1 dessus et 1 dessous pour travailler aussi bien avec un **gabarit fixé en parement** ou en **contre parement**.
- Les roulements sont fixés par circlips, ce qui vous permet de les **changer vous même très facilement**.

### ➤ Economique :

- Equipée de **plaquettes carbure standard** et réversibles.
- **Tout le consommable se change**, plaquettes et roulements.



REFERENCE	Désignation	Ø	Lt	Queue	Z	PUHT PROMO
M810925Q08	Mèche double roulement	25	85	08	2	<b>190.80€</b>
PINCE001	Pince à becs coudés Ø 10 à 25mm					<b>25.15€</b>
MR12-25	Roulement téflon droit Ø 25 Al12 Ep5.5					<b>23.75€</b>
MR12-25A	Roulement acier Ø 25 Al12 Ep6					<b>21.20€</b>



Réf. : M810925PACK  
Mèche + Pince + 2 Roulements de  
rechange MR12-25

PUHT : ~~260,90€~~ **244€**

### Exemple de commande :

M810925PACK Mèche à affleurer à plaq. Ø 25 Ht25 Q08 + Pince + 2 Roulements Ø 25 Al.12 1 pce || ► puht 244.00€ PR

# Deux innovations !

## **Disque velcro en CERAMIQUE**



### ➤ **Application :**

- Ponçage de finition des bois durs.

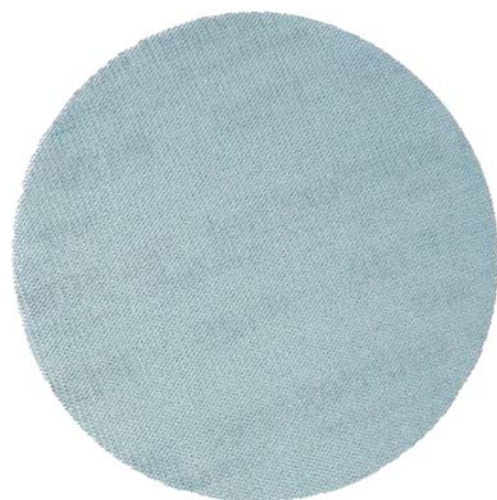
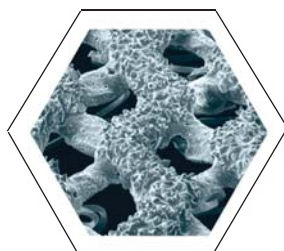
**Nouveauté :** Le premier abrasif à accumuler les techniques de **maillage et le revêtement céramique**.

### ➤ **Confort d'utilisation :**

- La structure en maille permet une **évacuation ultra performante** de la poussière. Ainsi le **temps d'époussetage** de la pièce est **diminué**.

### ➤ **Economique :**

- La structure en maille **empêche l'encrassement** du disque ce qui **accroît sa longévité**.  
- Le **revêtement céramique** sur l'oxyde d'aluminium confère au grain **plus de tranchant**. Les minces rayures induites permettant d'utiliser moins de **verniss**, celui-ci **sèche donc plus vite**.



Existe en grain de 80, 100, 120, 150, 180, 240, 320 et 400.

REFERENCE	Désignation	PUHT
VDCE150G080	Disque grille céramique velcro Ø150 G80	<del>1.12€</del> <b>0.90€</b>
VDCE150G100 à G400	Disque grille céramique velcro Ø150 G100 à G400	<del>0.99€</del> <b>0.79€</b>

Exemple de commande :

VDCE150G0120 Disque grille céramique velcro Ø 150 G120 50 pces || ▶ puht 0.79x50 = **39.50€ PR**

## **Forêt grès cérame**



### ➤ **Application :**

- Perçage du grès cérame, du granit et du marbre.  
- Idéal pour fixer des butées de porte, seuils de porte, meubles de salle de bain,...



### ➤ **Percez sans crainte :**

- **Pas de risque de dérapage** grâce à sa pointe de centrage. Commencez l'attaque sans pression, puis une fois l'amorce faite, augmentez là.

- Pas de risque de rotation dans le mandrin grâce à **ses 3 méplats**.

- Pas de refroidissement nécessaire (utilisable à sec).

### ➤ **Pratique :**

- Forêt très polyvalent, pas besoin de se **poser la question d'avoir le bon forêt !**



REFERENCE	Désignation	Ø	Lt	Queue	PUHT PROMO
AQCG-05	Forêt grès cérame	05	120	3 Pans	<b>17.08€</b>
AQCG-06	Forêt grès cérame	06	120	3 Pans	<b>17.97€</b>
AQCG-08	Forêt grès cérame	08	125	3 Pans	<b>18.93€</b>
AQCG-10	Forêt grès cérame	10	125	3 Pans	<b>21.81€</b>

**ATTENTION :**  
Ne pas utiliser avec une machine à percussion

# Printemps de l'Abrasif

## **Bandes Toile Courtes VBC...**



**Bandes courtes**

**30 achetées**

**10 offertes \***

- **Encrassement réduit** ► structure de grain semi-espacée
- **Meilleur rapport résistance / flexibilité** ► support «Toile X»
- **Tenue dans le temps du grain** ► encollage double résine
- **Sans marquage du bois** ► joint superposé légèrement meulé



\* L'offert = l'article le moins cher  
Panachage possible mais attention conditionnement par 20 pièces

Exemple de commande :

VBC100X610G40	Bandes courtes Toile 100X610GR40	20 pces	►	puht <b>3.07€ PR</b>
VBC100X610G100	Bandes courtes Toile 100X610GR100	10 pces	►	puht <b>2.76€ PR</b>
VBC100X610G100	Bandes courtes Toile 100X610GR100	10 pces	►	puht <b>0.00€ PR</b>

## **Bandes Papier Longues et Larges VBL / VBK...**



**Bandes longues**

**10 achetées**

**2 offertes \***

« soit 12 bandes identiques »



**Bandes larges**

**5 achetées**

**1 offertes \***

« soit 12 bandes identiques »



- **Rendement optimum** ► structure semi-espacée et support papier «F antistatique»
- **Meilleure tenue dans le temps** ► encollage double résine
- **Sans marquage du bois** ► joint superposé légèrement meulé sans surépaisseur

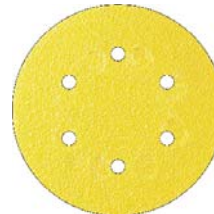
## **Disques & Feuilles VD / VF et VG...**



**Disques et Feuilles**

**3 boîtes achetées**

**1 boîte offertes\***



- Suivant votre machine ► **une gamme complète des formes les plus standards sur le marché**
- Suivant votre besoin ► **Corindon** (ponçage gros grain) ou **Stéarat** (finition)

\* L'offert = l'article le moins cher  
Panachage possible

Exemple de commande :

VD12E140G40	Disques Etoilés 140X12GR40	100 pces	►	puht <b>0.93€ PR</b>
VD12E140G80	Disques Etoilés 140X12GR80	50 pces	►	puht <b>0.71€ PR</b>
VD12E140G100	Disques Etoilés 140X12GR100	50 pces	►	puht <b>0.00€ PR</b>

**Offre hors produits MIRKA :**  
Pages I13 Abranet, I14 Polarstar, I15 Abralon,  
I20 Abranet max, I22 et I24 Avomax



# Action dégauch-rabot

## Fers dégauch standards droits acier



1 à 5 : **-20%**

6 et plus : **-30%**

FERS *Nordfill 666* **RDCN...**

Qualité standard, adaptée pour l'**usage de bois de pays**.



FERS *Nordfill 900* **RDTC...**

**Acier très haute résistance** à forte teneur en **tungstène**, la qualité *Nordfill 900* a été spécialement mise au point par AFL pour **les bois très abrasifs**.



## Fers dégauch standards droits carbure

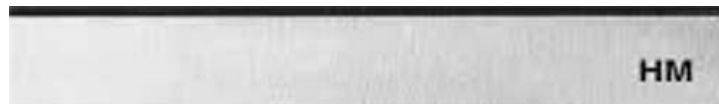


Remise moyenne de **-30%**

FERS **RDHM...**

Convient à la fois aux **bois très abrasifs** et aux **panneaux agglomérés et contreplaqués**.

→ **CF liste de prix nets joints**



## Fers dégauch spécifiques acier et carbure



1 à 5 : **-20%**

6 et plus : **-30%**

FERS **TERSA**

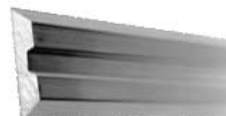


RTA20...  
**HSS 18%**

RTA25...  
**M42**

RTA30...  
**HM**

FERS **CENTROLOCK**



RCK20...  
**HSS 18%**

RCK30...  
**HM**

FERS **TERMINUS**



RTS20...  
**HSS 18%**

RTS30...  
**HM**

FERS **CENTROFIX-CENTROSTAR**



RCK20...  
**HSS 18%**

RCX30...  
**HM**

# Lame de scie oscillante qualité professionnelle

## Attache universelle à changement rapide



S3101T

Prix unitaire : ~~15.84€~~  
 Prix pour 1 pièce : **14.26€**  
 Prix pour 3 pièces : **11.41€**  
 Prix pour 10 pièces : **8.56€**

## Attache Fein supercut ou Festool



S3301T

Prix unitaire : ~~15.84€~~  
 Prix pour 1 pièce : **14.26€**  
 Prix pour 3 pièces : **11.41€**  
 Prix pour 10 pièces : **8.56€**

## Attache Starlock



S3401

Denture universelle ondulée  
 L50 x I28 lame bi-métal  
 Prix unitaire : ~~14.99€~~ **11.99€**



S3102

Prix unitaire : ~~10.50€~~  
 Prix pour 1 pièce : **9.45€**  
 Prix pour 3 pièces : **7.56€**  
 Prix pour 10 pièces : **5.67€**



S3302

Prix unitaire : ~~10.50€~~  
 Prix pour 1 pièce : **9.45€**  
 Prix pour 3 pièces : **7.56€**  
 Prix pour 10 pièces : **5.67€**



S3402

Denture japonaise  
 L50 x I65 lame bi-métal  
 Prix unitaire : ~~13.83€~~ **11.06€**



S3103

Prix unitaire : ~~9.77€~~  
 Prix pour 1 pièce : **8.80€**  
 Prix pour 3 pièces : **7.03€**  
 Prix pour 10 pièces : **5.27€**



S3303

Prix unitaire : ~~9.77€~~  
 Prix pour 1 pièce : **8.80€**  
 Prix pour 3 pièces : **7.03€**  
 Prix pour 10 pièces : **5.27€**



S3403

Denture japonaise  
 L50 x I35 lame bi-métal  
 Denture incurvée  
 Prix unitaire : ~~15.53€~~ **12.42€**



S3104

Prix unitaire : ~~11.92€~~  
 Prix pour 1 pièce : **10.73€**  
 Prix pour 3 pièces : **8.58€**  
 Prix pour 10 pièces : **6.45€**



S3304

Prix unitaire : ~~11.92€~~  
 Prix pour 1 pièce : **10.73€**  
 Prix pour 3 pièces : **8.58€**  
 Prix pour 10 pièces : **6.45€**



S3404

Denture alternée  
 L50 x I35 lame HCS  
 Prix unitaire : ~~11.78€~~ **9.42€**



S3105

Prix unitaire : ~~13.00€~~  
 Prix pour 1 pièce : **11.70€**  
 Prix pour 3 pièces : **9.36€**  
 Prix pour 10 pièces : **7.05€**



S3305

Prix unitaire : ~~13.00€~~  
 Prix pour 1 pièce : **11.70€**  
 Prix pour 3 pièces : **9.36€**  
 Prix pour 10 pièces : **7.05€**

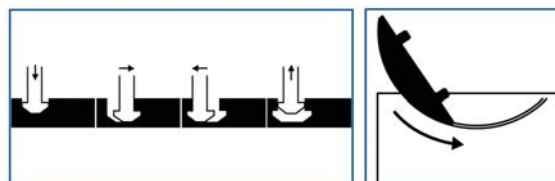
# 2 outils d'assemblage Clamex Lamello

## Pourquoi opter pour l'assemblage clamex-Lamello ?



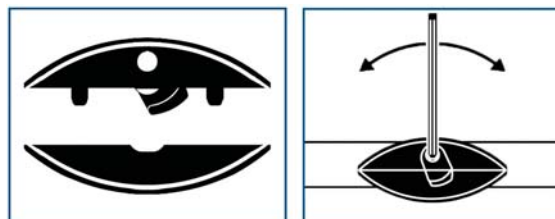
### ➤ Robustesse :

- Le positionnement du clamex dans le bois, à la manière d'une queue d'aronde, est très efficace.



### ➤ Gain de temps :

- La facilité de montage permet d'assembler au dernier moment.



### ➤ Polyvalence :

- Adapté pour toutes les configurations d'assemblage y compris en angle.

## 2 manières de réaliser vos assemblages Clamex :

### La fraise à Clamex diamant

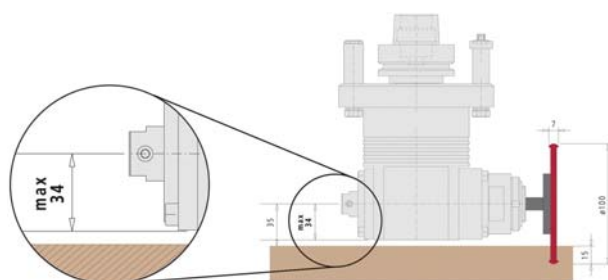


YouTube

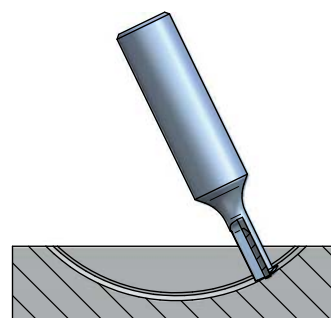
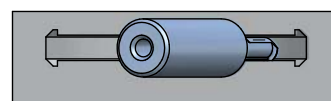


(Adaptateur vendu séparément KD170...)

Adaptée si la distance entre l'axe de rotation et le bas de votre renvoi d'angle fait moins de 34mm (voir schéma ci-dessous), sinon prendre la mèche Clamex KM305.1110L1 !



### La mèche diamant



Adaptée si vous avez un centre 5 axes ou si vous êtes équipé d'un renvoi d'angle à positionnement automatique.

REFERENCE	DESIGNATION	PUHT PROMO
KA695.03007100	Fraise Clamex diamant Ø 100,4 Al30 Z3	<b>176.40€</b>
KD170.02030L2	Adaptateur circ. Ø 60 queue cyl.20x60 Lt90	<b>98.80€</b>
KM305.1110L1	Mèche à profiler Clamex diamant Ø 10 L20/80	<b>189.00€</b>



# Destockage

## PO tiroir prise de doigt



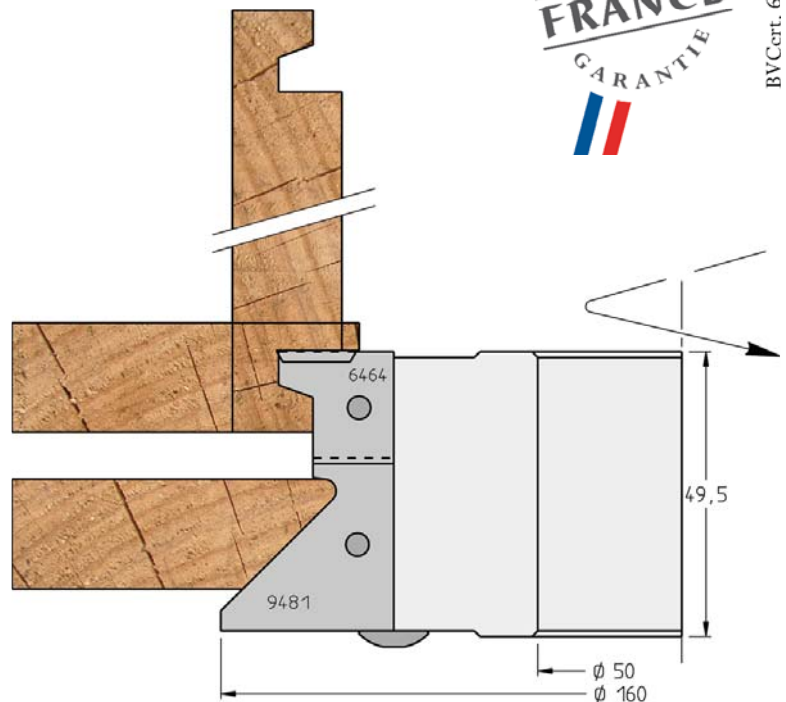
BVCert. 6318432

### ➤ Caractéristiques :

- Diamètre 160
- Alésage 50
- Hauteur 49,5mm
- PO à plaquette carbure amovibles
- PO en alliage léger

### ➤ Qualité de finition :

- 2 + 2 **coupes biaisés** pour une finition parfaite



Conçu pour des épaisseurs de **18 à 22mm**

Vue de côté



Vue de dessus



### ➤ Un outil, deux usinages :

- Le même outil **permet de réaliser les côtés** ainsi que la **façade du tiroir**
- Il ne reste plus qu'à fixer le bord et coller

De nos jours, la tendance est au style épuré, sans quincaillerie visible. Cette prise de doigt en aile d'avion est moderne et très contemporaine.

PO tiroir prise de doigt :

Réf. : O52.0002

PUHT : ~~548.00€~~ **399€**

### Exemple de commande :

O52.0002

PO tiroir prise de doigt

1 pce

▶▶ puht 399.00€ PR